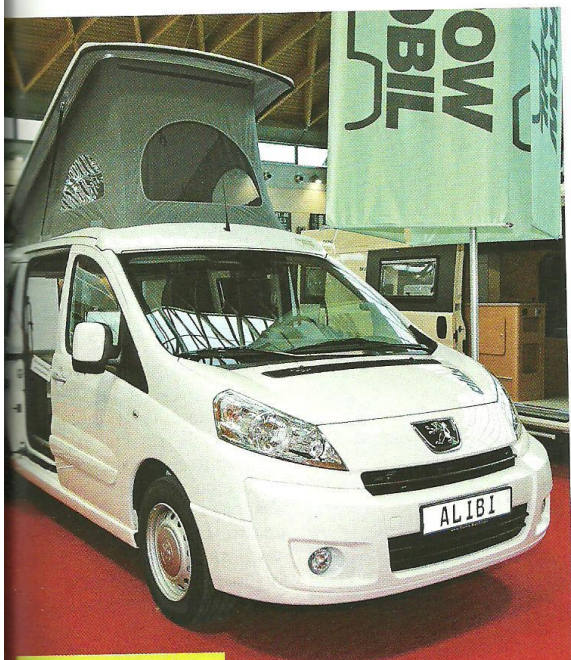


PARCHEGGI DI MONDO NATURA

Affollati come di consueto i numerosi parcheggi che circondano il quartiere fieristico di Rimini, con uno splendido colpo d'occhio, fin dal sabato di apertura, sulla spianata di camper a fare da cornice alla fiera. Moltissimi i mezzi usati in vendita, grazie alle ottime opportunità fornite dall'immensa vetrina di cui possono disporre, e numerosi anche i raduni organizzati da svariati sodalizi, tra i quali va menzionato quello curato da ACclub all'ingresso Ovest. Questo, va ricordato, è forse il parcheggio in testa alle preferenze dei camperisti, in virtù degli spettacoli di intrattenimento organizzati da Rimini Fiera e sempre molto apprezzati dagli ospiti, che durante l'orario di apertura hanno modo di spostarsi tra i diversi ingressi per mezzo di un simpatico servizio navetta. Tra le cose bizzarre va segnalata la numerosa presenza di camper parcheggiati nei luoghi più impensati, spesso alquanto distanti dalla fiera e tali da costringere a lunghe camminate, a volte sotto la pioggia, gli intrepidi visitatori.



Burow Mobil Alibi



Il mansardato Infinity M735 di Camper Monoscocca

VISTO AI SALONI 2008